

You are welcome to nominate speakers to colloquium@nao.cas.cn. The video and slides of previous colloquia and more information can be found at <http://colloquium.bao.ac.cn/>.

国台学术报告 NAOC COLLOQUIUM

2017年 第21次 / No. 21 2017

时间: 7月19日 (星期三) 14:30 地点: 国家天文台 A601

用户画像与聊天机器人

谢幸 博士

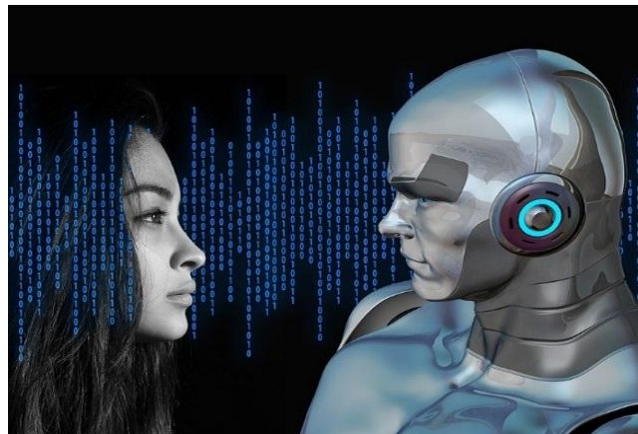
微软亚洲研究院



谢幸博士于2001年7月加入微软亚洲研究院，现任社会计算组高级主任研究员，并任中国科技大学兼职博士生导师。他分别于1996年和2001年在中国科技大学获得计算机软件专业学士和博士学位，师从陈国良院士。目前，他的团队在数据挖掘、社会计算和普适计算等领域展开创新性的研究。他在国际会议和学术期刊上发表了200余篇学术论文，共被引用13000余次，并多次在KDD、ICDM等顶级会议上获最佳论文奖。他是ACM、IEEE高级会员和计算机学会杰出会员，多次担任顶级国际会议程序委员会委员和领域主席等职位。他是ACM Transactions on Intelligent Systems and Technology、Proceedings of the ACM on Interactive, Mobile, Wearable and Ubiquitous Technologies (IMWUT)、Springer GeoInformatica、Elsevier Pervasive and Mobile Computing等杂志编委。他参与创立了ACM SIGSPATIAL中国分会，并曾担任ACM UbiComp 2011大会程序委员会共同主席。

摘要

随着互联网、室内外定位、社交网络和物联网技术的发展与普及，用户数据的种类、规模和产生速度也相应的迅速增加。这些由人类活动所产生的各种数据中包含了大量的知识，对众多实际应用，特别是个性化的人工智能服务，有着重要的价值。在这个报告里，我会介绍如何对用户产生的大数据进行挖掘，生成针对用户的不同维度的画像，如性格、兴趣爱好等；通过用户的出行数据分析用户的基本属性，如性别、年龄，以及教育程度；还通过异构的社交媒体数据计算用户的大五人格，从而为个性化的人工智能服务提供了精准、有效的技术支持。我们还进一步将用户画像所产生的知识与聊天机器人应用相结合，以生成更加个性化的文本和对话，让用户可以拥有真正了解自己的私人助理。



All are welcome! Tea, coffee, biscuits will be served at 2:15 PM.